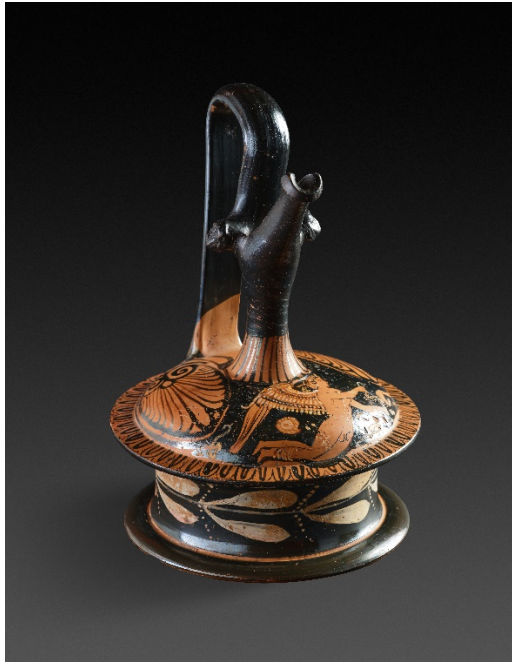


# COLNAGHI



Attributed to the Menzies Group

*Red-figure Epichysis with  
Hermaphroditos*

Apulian, Greek, 330-310 B.C.

terracotta  
height: 19cm.

---

Provenance:

Eugène Piot Collection (1812-1890);

His sale, 3 May 1870, lot n.29;

French Private Collection;

Purchased from the above, 2022.

Published:

F. Lenormand, *Collection d'Antiquités Grecques recueillies dans la Grande-Grèce, l'Attique et l'Asie Mineure par M. Eug. P.*, Paris 1870, p. 16, n. 29.

# COLNAGHI



---

LONDON

NEW YORK

MADRID

# COLNAGHI

The epichysis, characterized by its elegant neckline surmounting a coil-shaped body, was probably used to contain precious liquids requiring parsimonious use. The delicate mouth indeed seems less appropriate for serving wine, as has sometimes been explained in the past, going so far as to describe these vases as a “low-shaped oenochoe with a flat bottom”. Rather, these were most likely used for oil or perfume. The dropper mouth is flanked by two small, stylised masks in relief. The wide, disc-like shoulder of the vase has been decorated with particular attention to detail and form. The border is decorated with a frieze of eggs. In the central scene, below the dropper, a hermaphroditic Eros is depicted in flight, with the proper right side on display, featuring an exquisitely rendered wing. Mostly nude, Eros wears a series of ankle bracelets and a garland around his head, as well as a sash across his chest and another around the right thigh. He holds a bunch of grapes in his right hand, and his right arm extends forward in the direction of his flight. At the back of the vase, an elegant network of palmettes unfolds from the base of the handle and frames the depicted scene. The concave sides of the body are decorated with a plant frieze overpainted in white and incised. The Getty Museum in Malibu and the Musée de Saint-Raymond in Toulouse hold similar examples attributed to the Menzies Group active during the third quarter of the 4th century BC.

The present example stands out both for its above-average size and for its quality; criteria corresponding quite well to the spirit of the Piot collection to which this vase belonged. It is described as follows in the sale catalogue:

29 — Basilicate. — Œnochoé de forme surbaissée à fond plat.  
Figures rouges rehaussées de blanc.  
Eros hermaphrodite volant  
Palmettes près de l'anse. Guirlande d'olivier peinte  
en blanc autour de la base.  
Hauteur, 19 cent.

# COLNAGHI

In the introduction to the sale catalogue, F. Lenormand is full of praise for the entire collection:

“La collection dont nous donnons aujourd'hui la catalogue au public, et que bientôt disperseront les enchères, est peu nombreuse, mais remarquable au plus haut degré par le choix et la conservation des pièces qui la composent. Elle a été formée par un amateur distingué M. Eug. P., l'un des hommes qui chez nous ont le plus fin sentiment de l'art, et la connaissance pratique des monuments anciens la plus sûre et la plus exercée. Aussi serait-il difficile de rencontrer un choix d'oeuvres antiques fait avec autant de goût et de discernement. La collection ne renferme pas une seule pièce douteuse, ni même une seule pièce banale et vulgaire. Toutes se recommandent à l'attention du public, des amateurs et des savants par un grand mérite d'art, par un état de fraîcheur tout à fait exceptionnel, et le plus souvent aussi par un très-sérieux intérêt archéologique. Parmi les vases peints on rencontrera un grand nombre de sujets rares et curieux pour la science, en même temps qu'on admirera l'élégance des formes et la finesse des peintures. Il y a là quelques délicieuses amphores de Nola, de beaux vases de Vulci, et les vases de la Basilicate eux-mêmes, moins séduisants d'ordinaire pour les amateurs et moins intéressants pour les érudits, se font remarquer dans cette collection par le jet libre, heureux et animé de leurs compositions. Quant au groupe des lécythus à fond blanc » provenant d'Athènes, il est tout entier exquis et rien n'est plus rare que de trouver dans un pareil état de conservation ces délicates peintures, qui s'évanouissent et s'effacent le plus souvent comme les couleurs de l'aile du papillon. “